



Maison de la Paix à Genève

La Maison de la paix s'élève sur un terrain situé entre le chemin Rigot et la voie ferrée. Propriété de l'Institut de hautes études internationales et du développement, la Maison de la paix est l'une des réussites architecturales du XXI^e siècle en Suisse romande.

Son cœur architectural est composé d'une bibliothèque, d'auditoires et de salles de cours ainsi que d'une cafétéria. Les bureaux sont disposés de telle manière à encourager et à favoriser la circulation des personnes au sein de l'Institut ainsi que de créer une synergie avec les institutions partenaires.

En effet, la Maison de la paix abrite, comme locataires, trois centres internationaux soutenus par la Confédération:

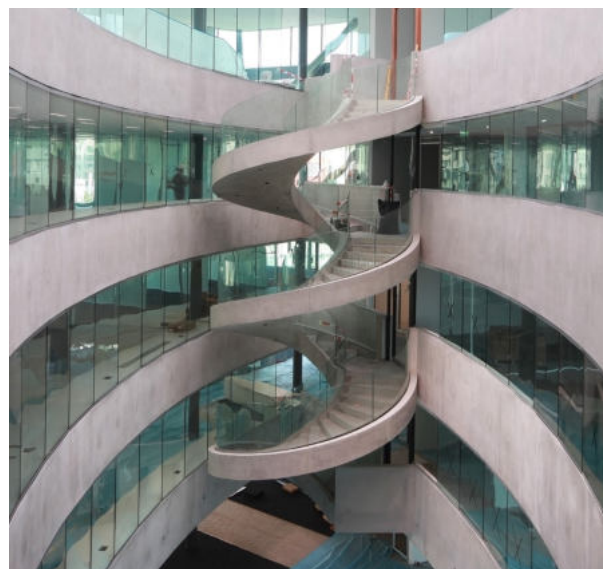
- le Centre pour le contrôle démocratique des forces armées - DCAF
- le Centre de politique de sécurité - GCSP
- le Centre international de déminage humanitaire, Genève - GICHD

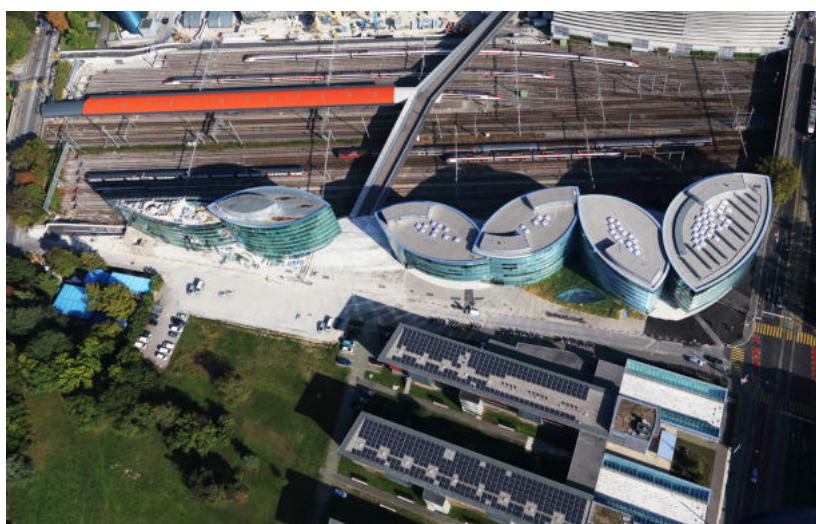
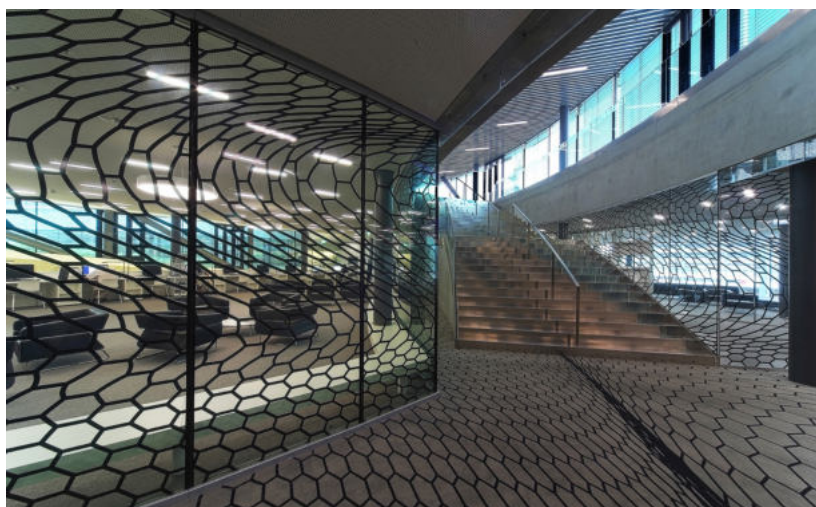
Les principales particularités techniques liées au gros œuvre ont été la réalisation d'une structure mixte acier-béton avec des portées pouvant atteindre 35 m et des portes à faux de 25 m. Il est à relever qu'au droit de l'auditoire situé au 1^{er} sous-sol, la totalité de la descente de charge soit 6 niveaux est supportée par une grille de poutres triangulées libérant ainsi l'espace de l'auditoire de tout porteur.

Un suivi des déformations a été effectué tout au long du chantier afin de calibrer au plus juste le modèle statique à la réalité.

La concentration de charge sur les piliers dans les étages ne pouvant être repris par les armatures de poinçonnement conventionnelles, un système de poinçonnement « forain » a été étudié et réalisé à l'aide de profilés métalliques.

Des escaliers en colimaçon sont complètement suspendus en porte à faux dans le vide.





MAÎTRE DE L'OUVRAGE

IHEID – Institut de Hautes Etudes
Internationales et du Développement
M. Pierre Guth
Ch. Eugène-Rigot 2
CH-1202 Genève
Tél. 022 908 57 32

ARCHITECTES

IPAS Architectes SA
M. Eric Ott
Av. J.-J. Rousseau 7
CH-2000 Neuchâtel
Tél. 032 724 02 02

ENTREPRISE GÉNÉRALE

Steiner SA
M. Mohamed Bouaouli
Rue de Rive 10-12
CH-1204 Genève
Tél. 058 445 29 00

BUREAUX TECHNIQUES

- **Ingénieur civil**
2M ingénierie civile sa
M. David Martin
Rue de Neuchâtel 42
CH-1401 Yverdon-les-Bains
Tél. 024 424 82 00
- **Ingénieur géotechnicien**
Karakas & Français SA
Av. de Boveresses 44
CH-1010 Lausanne
Tél. 021 654 44 88

ADRESSE

Av. de France
CH-1202 Genève

COÛT DES TRAVAUX

Coût total : CHF 183 MIO
Coût CFC 2 : CHF 150 MIO

ANNÉE DE RÉALISATION

2011-2014

PRESTATIONS EFFECTUÉES

- Travaux spéciaux
- Pieux
- Terrassement
- Béton armé
- Structure mixte acier-béton